

## Echolote Helix Serie

Mit der Helix Serie bietet Humminbird Geräte mit einem Panorama HD Bildschirm an, der es ermöglicht, die Informationen des Echolots einfach und komfortabel auszuwerten. Die Helix Serie entspricht den hohen Erwartungen der Freizeitfischer und verfügt über einen grossen Farbbildschirm und je nach dem gewählten Modell zudem über Dual Beam, Dual Spectrum, Side Imaging, Down Imaging, Switchfire, GPS, Kartographie usw.

Die Echolote mit integriertem GPS Empfänger und Kartenplotter liefern Fischern und Fahrten-seglern alle nötigen Informationen über Position, Geschwindigkeit, gefahrene Route, Wegpunkte (2500 Wegpunkte, 45 Routen, 50 Strecken und 20000 Punkte). Diese Echolote sind mit den Navionics Karten Navionics+ oder Platinum+ kompatibel (siehe Seite 128).

# HELIX 5 G2

- S E R I E S -

- Bildschirmgrösse: 5" (127 mm in der Diagonalen)
- Farbiger Bildschirm 16:9 TFT 800 x 480 Pixel (256 Farben)
- Wasserdicht IPX7
- Schwenkbare Gerätehalterung
- Sendeleistung: 500 W (RMS), 4000 W (PTP)
- Speisung: 10-20 V, Stromverbrauch: 650 mA
- Masse mit Halterung: 192 x 118 x 84 mm

Für Geräte mit GPS:

- Mit integriertem GPS für Position und Geschwindigkeit
- microSD Kartenleser für Navionics Seekarten
- AutoChart Live

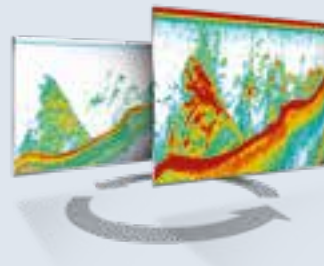


### SwitchFire serienmässig bei allen Helix Modellen.

Mit der Funktion SwitchFire kann das Echolotsignal auf dem Bildschirm angepasst werden.

#### Clear Mode

Optimierte Leistung indem störende Oberflächengeräusche eliminiert werden und somit das Bild besser interpretiert werden kann.



#### Max Mode

Unglaubliche Detailgenauigkeit von Untergründen und Fischen. Verblüffende Genauigkeit für die Verfolgung des Köders.



### Echolot Helix 5 Sonar

- Zwei-Frequenz, Dual Beam PLUS Geber 200/83 kHz mit zweifachem Sendekegel 20° und 60° mit Wassertemperatur
- Tiefe maximal: 460 m

HUHELIX | 349.00 | K



### Echolot Helix 5 DI (Down Imaging)

- Mit Down Imaging und Dual Beam PLUS Geber 455/800/200 kHz mit Sendekegel 16°, 28°, 45° und 75° mit Wassertemperatur
- Tiefe maximal: 106 m (DI) und 180 m (Dual Beam)

HUHELIXDI | 399.00 | K



### GPS Helix 5 (ohne Echolot)

- GPS-Gerät + Kartenleser

HUHELIXG | 399.00 | K



### Echolot-GPS Helix 5 Sonar

- Zwei-Frequenz, CHIRP Dual Beam PLUS Geber 200/83/50 kHz mit zweifachem Sendekegel 20° und 60° mit Wassertemperatur
- Tiefe maximal: 460 m

HUHELIXGPS | 449.00 | K



### Echolot-GPS Helix 5 DI (Down Imaging)

- Mit Down Imaging und Dual Beam PLUS CHIRP Geber 455/800/20050/83 kHz mit Sendekegel 16°, 28°, 45° und 75° mit Wassertemperatur
- Tiefe maximal: 106 m (DI) und 180 m (Dual Beam)

HUHELIXDIG | 499.00 | K



### Echolot-GPS Helix 5 SI (Side Imaging)

- Mit Side Imaging, Down Imaging und Dual Beam PLUS CHIRP Geber 455/83/200/50 kHz mit Sendekegel 20°, 60°, 2 x 86° (Gesamt 180°) mit Wassertemperatur
- Tiefe maximal: 38 m (SI), 106 m (DI) und 400 m (Dual Beam)

HUHELIXSIG | 649.00 | K