

Hafenführer

Detaillierte Informationen und Luftbilder zu allen Häfen im praktischen A5-Ordnerformat. Mit professionellen Luftbildern, detaillierten Hafenplänen, nützlichen Tipps, wichtigen Telefonnummern/ Adressen und vielem mehr.

• Allgemeine Informationen

Besondere Bestimmungen und Regeln, Sicherheitshinweise, eine Übersicht über den gesamten See, eine Liste der verschiedenen Sturmwarnungen und Tankstellen usw.

• Luftbilder mit detaillierten Plänen und allen Infos zu Häfen, Inseln und Orten, die für die Navigation wichtig sind.

Beschreibung des Hafens und detaillierte Liste der Infrastruktur. Ausserdem zeigen einige Hafenfotos detailliert verschiedene Hafenbereiche.



Hafenführer Guide 1 Bieler- Neuenburger- Murtensee Aare bis Solothurn

BDG1001-P	Sprache: deutsch	119.00	Y
BDG1001F-P	Sprache: französisch	119.00	Y



Hafenführer Guide 2 Zürichsee, Walensee und Linthkanal

BDG1002-P	Sprache: deutsch	119.00	Y
-----------	------------------	--------	---



Hafenführer Guide 3 Vierwaldstättersee, Zugersee, Sarnersee und Lungernsee

BDG1003-P	Sprache: deutsch	119.00	Y
-----------	------------------	--------	---



Hafenführer Guide 4 Thuner- und Brienersee

BDG1004-P	Sprache: deutsch	119.00	Y
-----------	------------------	--------	---

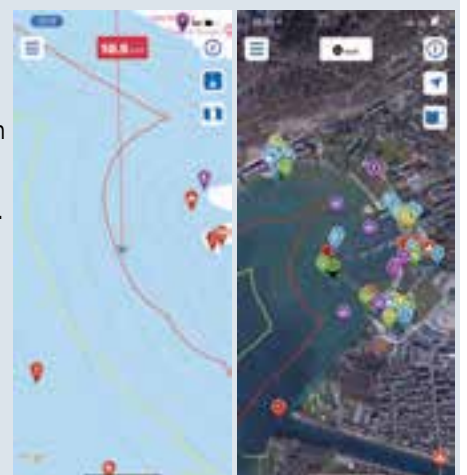


BoatDriver Guide App - Schweizer Seen (Zugang 1, 2 oder 3 Jahre iOS/Android)

Die App enthält alle wichtigen und nützlichen Informationen. Zum Beispiel: Tankstellen, Restaurants, Hafenmeistereien, Toiletten, Informationen zu Wassertiefen, Uferzonen und Müllentsorgungsstellen sind vor Ort jeweils mit einer Stecknadel markiert und können individuell ein- oder ausgeblendet werden.

Die App ist gleichzeitig ein Hafenführer, eine Seekarte und ein Reiseführer.

- Sie sind auf der Suche nach einem geeigneten Ort? Zu einem Restaurantbesuch in der Nähe? Kein Problem, die Reiseführer-App BoatDriver hilft Ihnen, die perfekte Lokalität zu finden
- Sie fahren gerne am Ufer entlang und es fällt Ihnen schwer, die Entfernung zum Ufer abzuschätzen? Die BoatDriver-App warnt Sie, wenn sich Ihr Boot in der Uferzone befindet und Sie zu schnell fahren.



Verfügbare Seen

- Aare Biel-Solothurn
- Bielersee
- Brienersee
- Luganer See
- Lungernsee
- Murtensee
- Neuenburgersee
- Sarnersee
- Thunersee
- Vierwaldstättersee
- Walensee
- Zürichsee
- Zugersee
- Lago Maggiore (nur Schweizer Seeseite)



Verfügbar in 3 Varianten:
Zugang 1 Jahr, 2 Jahre, 3 Jahre

BD10373	BoatDriver Guide App, Zugang 1 Jahr iOS/Android, DE-FR-IT-EN	69.00	Y
BD10374	BoatDriver Guide App, Zugang 2 Jahre iOS/Android, DE-FR-IT-EN	89.00	Y
BD10375	BoatDriver Guide App, Zugang 3 Jahre iOS/Android, DE-FR-IT-EN	119.00	Y