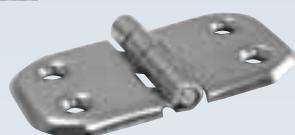
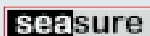


Tiefgezogene symmetrische Scharniere

Aus rostfreiem Stahl, Befestigung mit Linsensenkopfschrauben.



NP380
NP136

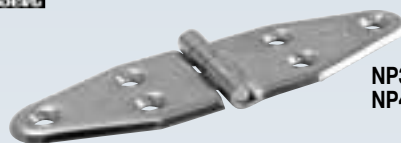


S2314
S2322

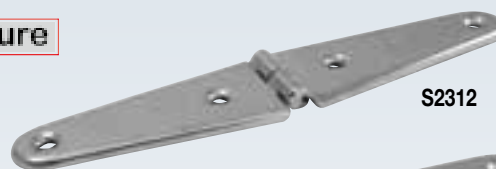


S2326

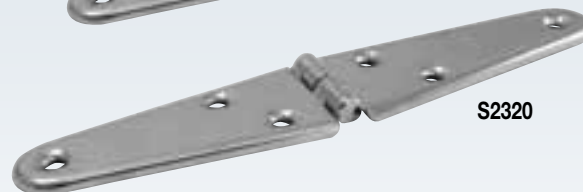
Artikelnr.	Länge mm	Breite mm	Dicke mm	Befestigung mit Schrauben / Ø mm	Preis CHF	
NP380	62 (31+31)	34	3	4 x 4	36.00	G
NP136	80 (40+40)	45	4	4 x 5	36.00	G
S2314	66 (33+33)	33	4	4 x 5	12.50	F
S2322	78 (39+39)	39	4.5	4 x 5	13.00	F
S2326	104 (52+52)	52	5.5	6 x 6	28.00	F



NP383
NP452



S2312



S2320

Artikelnr.	Länge mm	Breite mm	Dicke mm	Befestigung mit Schrauben / Ø mm	Preis CHF	
NP383	108 (54+54)	34	3	6 x 4	37.00	G
NP452	140 (70+70)	45	4	6 x 5	39.00	G
S2312	146 (73+73)	33	4	4 x 5	19.00	F
S2320	184 (92+92)	39	4.5	6 x 5	24.50	F

Tiefgezogene asymmetrische Scharniere

Aus rostfreiem Stahl, Befestigung mit Linsensenkopfschrauben.



NP381
NP144
NP382
NP167



NP385
NP453

Artikelnr.	Länge mm	Breite mm	Dicke mm	Befestigung mit Schrauben / Ø mm	Preis CHF	
NP381	85 (31+54)	34	3	5 x 4	37.00	G
NP144	110 (40+70)	45	4	5 x 5	38.00	G
NP382	115 (31+84)	34	3	5 x 4	39.00	G
NP167	150 (40+110)	45	4	5 x 5	39.00	G
NP385	138 (54+84)	34	3	6 x 4	38.00	G
NP453	180 (70+110)	45	2	6 x 5	44.00	G



S2313



S2321

Artikelnr.	Länge mm	Breite mm	Dicke mm	Befestigung mit Schrauben / Ø mm	Preis CHF	
S2313	106 (33+73)	33	4	4 x 5	16.50	F
S2321	131 (39+92)	39	4.5	5 x 5	18.50	F

Symmetrisches Scharnier

Aus poliertem rostfreien Stahl, Befestigung mit Senkkopfschrauben.



Artikelnr.	Länge mm	Breite mm	Dicke mm	Befestigung mit Schrauben / Ø mm	Preis CHF	
GM8235	102 (51 x 51)	27	4	4 x 5	9.50	A

Rundes, symmetrisches Scharnier

Aus poliertem rostfreien Stahl, Befestigung mit Senkkopfschrauben.



Artikelnr.	Länge mm	Dicke mm	Befestigung mit Schrauben / Ø mm	Preis CHF	
GM8902	64	4	4 x 6	9.50	A