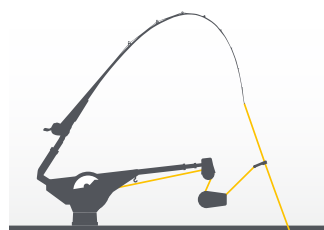


Cannon Downrigger

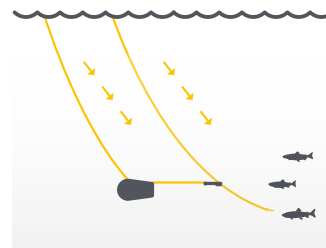
Mit allen Cannon Downriggern können Sie den Köder anhand der Informationen aus Ihrem Echolot in der richtigen Tiefe präsentieren und dort halten, bis der Fisch anbeißt.



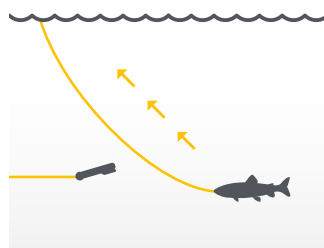
So funktioniert ein Downrigger:



1. Verbinden Sie Ihre Angelleine mit der am Gewicht befestigten Auslöseklemme.



2. Lassen Sie das Gewicht in die gewünschte Tiefe hinunter (manuell oder elektrisch je nach Downrigger).



3. Das Gewicht hält während des Schleppfischens Ihren Köder in der vorgegebenen Tiefe. Wenn ein Fisch angebissen hat, löst sich die Leine von der Klemme.



4. Nehmen Sie die Rute aus dem Halter und drillen Sie den Fisch.

Manuelle Downrigger

Das Herablassen des Gewichts kann feinfühlig dosiert werden, sodass Sie den Köder präzise in der Bisszone platzieren können.

MINI-TROLL

Schnell und leicht entfernbar, Mini-Troll ist der ideale Downrigger für den gelegentlichen Gebrauch oder für gemietete Boote.

- Drehgriffspanner für Befestigung am Boot (max. 70 mm) und 30 cm Arm-länge.
- 30 m Downriggerdrahtseil mit 55 kg Arbeitslast
- Einholgeschwindigkeit 1:1
- Geeignet bis 1.8 kg Downrigger-Gewicht

CA1901200 | manueller Mini-Troll Downrigger | 179.00 | I

LAKE-TROLL

Der perfekte Downrigger für kleinere Boote

- Sockel mit Schnellverschluss und 45 cm Auslegerarm
- Absenkkupplung ist mit einer Hand zu bedienen
- 30 m Downriggerdrahtseil mit 55 kg Arbeitslast
- Mit Rutenhalter
- Einholgeschwindigkeit 1:1
- Geeignet bis 3.6 kg Downrigger-Gewicht

CA1901250 | manueller Lake-Troll Downrigger | 299.00 | I

UNI-TROLL 5

Der ultimative manuelle Downrigger

- Sockel mit Schnellverschluss und 61 cm Auslegerarm
- Absenkkupplung ist mit einer Hand zu bedienen
- 60 m Downriggerdrahtseil mit 70 kg Arbeitslast
- Mit 2-achsigem Rutenhalter
- Einholgeschwindigkeit 2:1
- Geeignet bis 9 kg Downrigger-Gewicht

CA1901121 | manueller Uni-Troll 5 Downrigger | 499.00 | I

