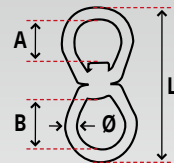


Wirbelschäkel
Aus rostfreiem Stahl,
mit Inbusbolzen

Artikelnr.	Bolzen Ø mm	Länge mm	B mm	C mm	Arbeitslast	Preis CHF
MT35408	8	88	16	16	850 kg	11.00 A
MT35410	10	118	20	22	1150 kg	18.00 A
MT35413	13	152	26	28	2000 kg	29.00 A



Wirbel (bei permanentem Eintauchen zu verwenden)
Aus geschmiedetem rostfreiem Stahl HR 17-4PH

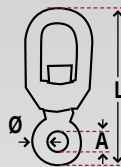
Artikelnr.	Länge über alles / mm	Ø mm	Länge innen A mm	B mm	Arbeitslast	Preis CHF
WI2442	130	10	38	35	1760 kg	96.00 F
WI2443	150	11	44	41	2960 kg	126.00 F



Grosses Auge



Kleines Auge



Wirbel
Aus galvanisiertem Stahl

Mit grossem Auge

Artikelnr.	Ø mm	A mm	L mm	Arbeitslast	Preis CHF
FB543110	10	25	120	300 kg	9.50 G
FB543112	13	37	150	650 kg	12.00 G
FB543115	17	41	200	1000 kg	16.00 G
FB543819	20 (High Load)	49	225	2000 kg	28.00 G

Mit kleinem Auge

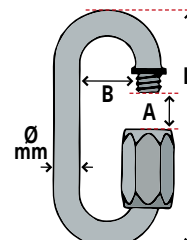
FB543010	10	15	105	300 kg	8.00 G
FB543012	13	32	143	650 kg	12.00 G
FB543015	17	37	175	1000 kg	15.00 G
FB543018	20 (High Load)	43	205	2000 kg	25.00 G



Normale Öffnung



Grosse Öffnung



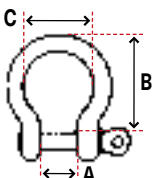
Schraubglieder
Aus galvanisiertem Stahl

Normale Öffnung

Artikelnr.	Ø mm	L mm	A mm	B mm	Arbeitslast	Preis CHF
MR105N	5	49.5	6.5	13	280 kg	2.40 F
MR106N	6	57	7.5	14.5	400 kg	2.90 F
MR107N	7	66	8.5	16	550 kg	3.40 F
MR108N	8	74	11	17.5	700 kg	4.00 F
MR110N	10	89	12	20.5	1100 kg	5.90 F
MR112N	12	104.5	15	23.5	1500 kg	8.30 F
MR114N	14	121	17	26.5	2200 kg	12.80 F

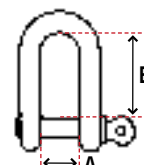
Grosse Öffnung

MR105G	5	62	13	13	250 kg	3.20 F
MR106G	6	70.5	14.5	14.5	350 kg	3.80 F
MR107G	7	79	16	16	500 kg	4.20 F
MR108G	8	88	17.5	17.5	650 kg	5.30 F
MR110G	10	105.5	20.5	20.5	1000 kg	6.90 F
MR112G	12	124	23.5	23.5	1250 kg	11.00 F
MR114G	14	142	26.5	26.5	2000 kg	16.00 F
MR116G	16	161	29.5	29.5	2500 kg	22.50 F



Bugschäkel
Aus galvanisiertem Stahl

Artikelnr.	Ø mm	A mm	B mm	C mm	Arbeitslast	Preis CHF
BW633	8	16	30	24	200 kg	1.80 C
BW634	10	19	38	30	300 kg	3.00 C
BW635	11	23	44	35	400 kg	3.80 C
BW636	12	25	47	40	500 kg	4.00 C
BW637	14	29	53	44	600 kg	6.70 C
BW638	16	32	65	48	800 kg	8.60 C
BW639	20	39	80	58	1100 kg	15.40 C
BW644	22	40	77	66	1200 kg	22.80 C
BW645	24	44	87	75	1400 kg	33.00 C



Gerade Schäkel
Aus galvanisiertem Stahl

Artikelnr.	D Ø mm	A mm	B mm	Arbeitslast	Preis CHF
BW625	6	13	25	100 kg	1.00 C
BW630	8	16	30	200 kg	1.60 C
BW631	10	19	38	300 kg	2.60 C
BW632	11	23	44	400 kg	3.20 C
BW629	12	25	47	500 kg	3.90 C
BW628	14	29	53	600 kg	5.90 C
BW627	16	32	65	800 kg	8.20 C
BW626	20	37	71	1100 kg	14.80 C
BW641	22	40	77	1200 kg	19.90 C
BW642	24	44	87	1400 kg	31.50 C