



**Elektrisches Nebelhorn**  
Gehäuse aus rostfreiem Stahl. Für elektrischen Anschluss an 12 V / 5A. Lautstärke 107 dB (2 m).  
Abmessungen der Abdeckung: 125 x 60 mm

T0606102	69.00	F
----------	-------	---



**Elektrisches Nebelhorn**  
Weisses Gehäuse aus ABS. Stromversorgung 12 V / 5 A. Einstellbare Tonfrequenz. Lautstärke 85 dB (2 m).  
Ausschnitt: 80 x 40 mm  
Abdeckung: 130 x 70 mm

T0200108	18.00	C
----------	-------	---



**Elektrisches Nebelhorn**  
Aus rostfreiem Stahl und Kunststoff. Für 12 V Anschluss  
Masse: 100 x 110 x 80 mm

T0704	32.00	D
-------	-------	---



**Signalpfeife**  
Reglementäre Signalpfeife für Schwimmwesten.

NR4434	1.00	C
--------	------	---



**Elektrisches Nebelhorn, doppelt**  
Aus rostfreiem Stahl. 12 V Anschluss. Lautstärke: 105 dB / 2 m  
Masse: 470 x 100 x 125 mm

T0015023	148.00	B
----------	--------	---

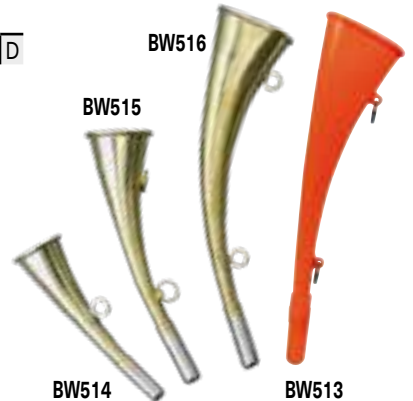
**Elektrisches Nebelhorn**  
Aus rostfreiem Stahl. 12 V Anschluss. Lautstärke: 105 dB / 2 m  
Masse: 395 x 100 x 125 mm

T0015013	67.00	B
----------	-------	---



**Nebelhorn**  
Sehr weit hörbar. Der Behälter mit flüssigem Gas kann ausgewechselt werden. Inhalt: 250 g

T0699	Nebelhorn	19.90	C
T0702	Halterung	6.50	C
T0703	Ersatzbehälter 250 g	10.00	C



**Nebelhörner**  
Sehr schön verarbeitete Modelle, mit Befestigungsring.

BW514	Messing, L 16 cm	37.00	G
BW515	Messing, L 22 cm	44.00	G
BW516	Messing, L 31 cm	88.00	G
BW513	ABS neonrot, L 26 cm	19.90	G



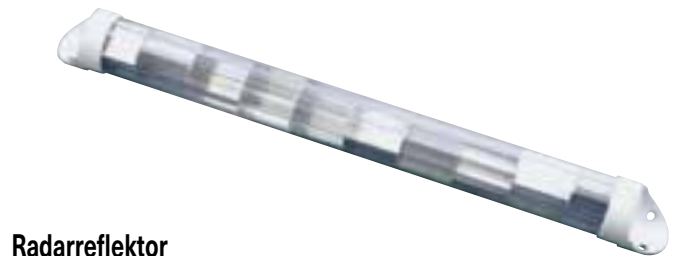
**Signalball zum Ankern**  
Zusammenlegbar, aus unzerbrechlichem schwarzem Kunststoff. Durchmesser: 300 mm. Gewicht: 420 g

T0003	9.00	D
-------	------	---



**Signalkegel zum Abschleppen**  
Aus schwarzem Kunststoff. Höhe: 470 mm  
Gewicht: 360 g

T0004	13.00	C
-------	-------	---



**Radarreflektor**  
Sehr wirksam trotz kleinen Abmessungen. Klares Echo in alle Richtungen dank 21 Aluminiumelementen im 90° Winkel und jeweils um 36° versetzt. Echofläche 2 m<sup>2</sup>.  
Gewicht: 400 g

T0001	Länge: 595 mm, Ø 55 mm	39.00	D
-------	------------------------	-------	---



**Aquascope**  
Für die Beobachtung des Seegrundes. Masse: 51 cm, Ø 33.5 cm

NR31409	74.00	G
---------	-------	---



**Senkblei**  
Aus geflochtenem Tauwerk, mit Markierungen alle Meter, welche zusätzlich alle 10 m die Farbe wechseln. Bleigewicht: 600 g, Länge: 30 m

T0005	53.00	F
-------	-------	---



**Echotest II Hand-Echolot**  
Kleines Hand-Echolot mit extrem einfacher Bedienung, besonders geeignet für Segel- und Gummiboote. Ebenfalls nützlich für Taucher: Es gibt eine Tiefenanzeige in Bezug auf den Grund, die Entfernung zu einem Felsen oder andere Gegenstände im Wasser an. Völlig wasserdicht, arbeitet der Echotest II bis zu 80 Meter und kann bis zu einer maximalen Tiefe von 50 Metern verwendet werden. Echotest funktioniert nur im eingetauchten Zustand.

TC38074	Länge: 198 mm, Ø 42 mm, Gewicht: 300 g	209.00	K
---------	--	--------	---