



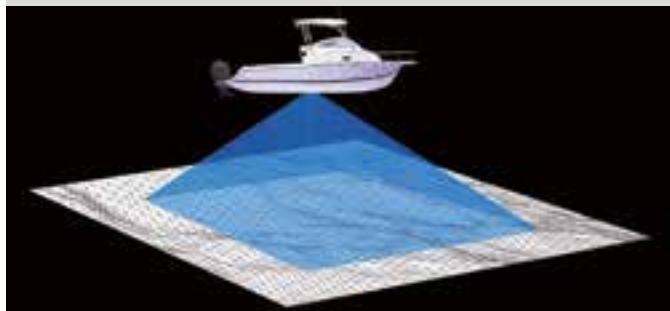
Panoptix – sondeur révolutionnaire

Panoptix offre de nouvelles perspectives aux pêcheurs les plus passionnés.

Avec Panoptix, ils peuvent désormais visualiser en temps réel leurs leurres et les poissons qui évoluent sous la coque ou devant le bateau.

Panoptix est disponible en trois versions : Panoptix Down, Panoptix Forward et Panoptix Live Scope .

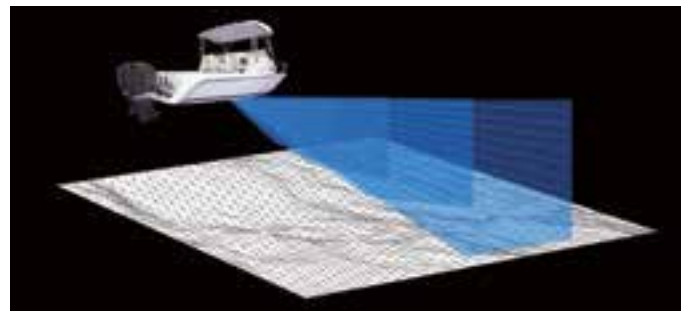
Compatible avec séries GPSMAP et echoMAP Plus.



PN01284-01



PN01753-00



Panoptix Down

Avec Panoptix Down, visualisez les fonds de 3 façons. Le mode RealVü™ 3D Historical est utilisé pour repérer les poissons lorsque le bateau est en mouvement. Il affiche l'ensemble des cibles évoluant dans la colonne d'eau en 3D. Le mode RealVü™ 3D Down permet d'afficher la colonne d'eau et de repérer des cibles en 3D alors que le bateau est immobile.

Enfin le mode LiveVü™ Down permet de visualiser en temps réel les poissons évoluant sous la coque du bateau.

Support de fixation tableau arrière inclus.

PN01284-00	sonde Panoptix PS30 Down	1759.00	B
PN01406-00	sonde Panoptix PS60 Down Thru-hull	4399.00	B



Panoptix Forward

Panoptix Forward permet de profiter de 2 modes d'affichage. Le mode RealVü™ 3D Forward permet de visualiser les structures immergées et les poissons évoluant devant votre embarcation en 3D. Ce mode vous permet d'identifier clairement les cibles les plus petites et les plus grosses. Le mode LiveVü™ Forward quant à lui permet de visualiser en temps réel les poissons nageant devant l'étrave du bateau.

PN01284-01	sonde Panoptix PS31 Forward, montage arrière	1759.00	B
PN01753-00	sonde Panoptix PS51-TH Forward montage à travers la coque	1649.00	B



NEW 2019



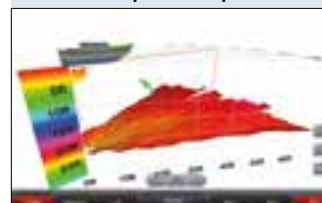
Panoptix LiveScope

Avec Panoptix LiveScope, profitez d'images riches, très détaillées et en temps réel du profil du fond, des structures immergées, des leurres et des poissons qui évoluent sous la coque de votre bateau. Cette technologie révolutionnaire offre une image ultra-réaliste et très facile à interpréter de tout ce qui se trouve sous la surface, même lorsque votre bateau est immobile.

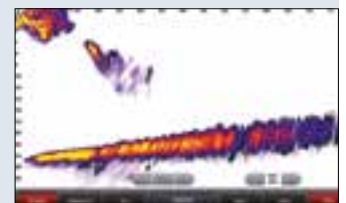
Fournit des images en temps réel et incroyablement nettes, jusqu'à 60 mètres de profondeur / distance.

PN01864-00	sonde Panoptix LiveScope, montage à l'arrière	2399.00	B
------------	---	---------	---

Caractéristiques Panoptix Forward



RealVü™ 3D Forward
Affichez en 3D tout ce qui se passe en amont de votre bateau : structures immergées, poissons, relief sous-marin.



LiveVü™ Forward
Affichage en temps réel de tout ce qui passe devant l'étrave de votre bateau : leurres, poissons...

Caractéristiques Panoptix Down



RealVü™ 3D Historical
Affichez l'ensemble de la colonne d'eau en 3D et repérez les poissons évoluant entre le fond et la surface.



RealVü™ 3D Down
Permet d'afficher le fond et les poissons en 3D tout en restant immobile.