

## HELIX 8 & 9 G4

— S E R I E S —

### Sondeurs-GPS Série Helix 8 & 9 G4

Les combinés multifonctions GPS lecteur de carte et sondeur 2D avec écran panoramique présentent de nombreux avantages pour les pêcheurs qui veulent utiliser le marquage de position, la vitesse, le tracé (2500 waypoints, 45 routes, 50 tracés et 20000 points) en plus d'un sondeur performant. Ces combinés sont compatibles avec les cartes marines Navionics (voir page 109).

- Antenne GPS intégrée pour position et vitesse
- Double lecteur de carte micro-SD
- Touches de raccourci
- Ecran 16:9 TFT 65000 couleurs; 1024 x 600 pixels
- Étanchéité IPX7 / support inclinable
- Puissance émise : 1000 W (RMS), 8000 W (PTP)
- Possibilité de mettre en réseau via réseau Ethernet (avec d'autres appareils Humminbird, avec une sonde MEGA Live pour appareils MEGA+ ou avec un moteur Minn Kota pour fonction One-Boat Network / iPilot Link par exemple).
- Connectivité Bluetooth (possible jumelage avec un Smartphone pour informations sur messages, appels et état de charge batterie).
- Connectivité NMEA 2000
- Connectivité Wi-Fi (pour applications futures)
- AutoChart Live (avec fonction végétation et dureté/structure du fond)
- Dimensions sur support : 305 x 178 x 105 mm
- Appareils livrés avec sonde (câble 6 m)



#### HELIX 8

- Taille de l'écran 8" (soit 203 mm diagonale)
- Alimentation : 10-20 V, consommation : 1.0 Amp

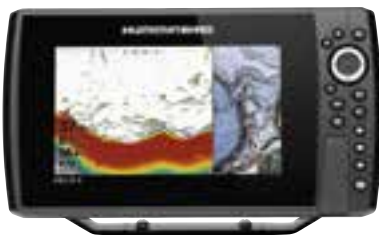
#### HELIX 9

- Taille de l'écran 9" (soit 229 mm diagonale)
- Alimentation : 10-20 V, consommation : 1.0 Amp

### MEGA IMAGING+

Versions MEGA Imaging+ avec en plus :

- Sonde Full Digital CHIRP "MEGA Imaging+" pour une vision encore meilleure des fonds marins à une plus grande profondeur en vision Down & Side Imaging.



#### Sondeur-GPS Helix 8 Sonar DS

- Avec sonde CHIRP Dual Spectrum 50/83/200 kHz avec faisceaux 20°, 42° et 60° et température de l'eau
- Profondeur max : 365 m



#### Sondeur-GPS Helix 8 MDI (Down Imaging)

- Avec sonde CHIRP MEGA Down Imaging et Dual Spectrum 50/83/200/455/800 kHz & 1.2 MHz avec faisceaux 25°, 42°, 45°, 75° et température de l'eau
- Profondeur max : 107-38 m (MDI) et 365 m (DS)



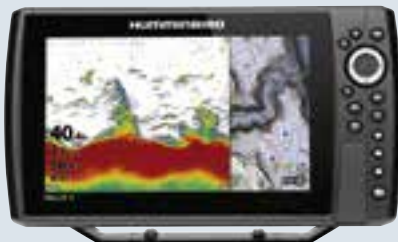
#### Sondeur-GPS Helix 8 MSI+ (Side Imaging)

- Avec sonde CHIRP MEGA Side Imaging+, MEGA Down Imaging+ et Dual Spectrum 50/83/200/455/800 kHz & 1.2 MHz avec faisceaux 20°, 42°, 2 x 55°, 60° et 2 x 86° (total 180°) avec température de l'eau
- Profondeur max : 122-38 m (MSI+), 122-38 m (MDI+) et 365 m (DS)

HUHELIX8GPGS4 | 1149.00 | K

HUHELIX8MDIG4 | 1299.00 | K

HUHELIX8MSIPLUSG4 | 1499.00 | K



#### Sondeur-GPS Helix 9 Sonar DS

- Avec sonde CHIRP Dual Spectrum 50/83/200 kHz avec faisceaux 20°, 42° et 60° et température de l'eau
- Profondeur max : 365 m



#### Sondeur-GPS Helix 9 MDI+ (Down Imaging)

- Avec sonde CHIRP MEGA Down Imaging+ et Dual Spectrum 50/83/200/455/800 kHz & 1.2 MHz avec faisceaux 25°, 42°, 45°, 75° et température de l'eau
- Profondeur max : 122-38 m (MDI+) et 365 m (DS)



#### Sondeur-GPS Helix 9 MSI+ (Side Imaging)

- Avec sonde CHIRP MEGA Side Imaging+, MEGA Down Imaging+ et Dual Spectrum 50/83/200/455/800 kHz & 1.2 MHz avec faisceaux 20°, 42°, 2 x 55°, 60° et 2 x 86° (total 180°) avec température de l'eau
- Profondeur max : 122-38 m (MSI+), 122-38 m (MDI+) et 365 m (DS)

HUHELIX9GPGS4 | 1249.00 | K

HUHELIX9MDIPLUSG4 | 1399.00 | K

HUHELIX9MSIPLUSG4 | 1599.00 | K