

Sondeurs Séries Helix

La série Helix de Humminbird propose des appareils à écran HD panoramique permettant d'exploiter confortablement et facilement les informations du sondeur. La série Helix répond aux nombreuses attentes des pêcheurs amateurs: grand écran couleur, et selon le modèle choisi, vous profitez de : technologie Dual Beam, Dual Spectrum, Side Imaging, Down Imaging, GPS, cartographie, etc...

Les combinés multifonctions GPS lecteur de carte et sondeur 2D avec écran panoramique présentent de nombreux avantages pour les pêcheurs qui veulent utiliser le marquage de position, la vitesse, le tracé (2500 waypoints, 45 routes, 50 tracés et 20000 points) en plus d'un sondeur performant. Ces combinés sont compatibles avec les cartes marines Navionics+ ou Platinum+ de Navionics (voir page 128).

HELIX 5 G2

- S E R I E S -

Caractéristiques principales :

- Taille de l'écran 5" (soit 127 mm diagonale)
- Ecran 16:9 TFT 256 couleurs: 800 x 480 pixels
- Étanchéité IPX7
- Support inclinable
- Puissance émise : 500 W (RMS), 4000 W (PTP)
- Alimentation : 10-20 V, consommation : 650 mA
- Dimensions sur support : 192 x 118 x 84 mm

Pour versions avec GPS :

- Antenne GPS intégrée pour position et vitesse
- Lecteur de carte microSD
- AutoChart Live

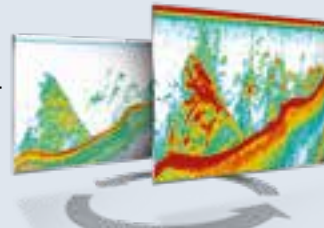


SwitchFire de série sur tous les modèles Helix.

Switchfire gère la présentation des retours sonars sur l'écran. Les ajustements apparaîtront instantanément à l'écran.

Clear Mode

Pour un encombrement moindre et des tailles de poissons plus facile à interpréter dans le faisceau du sonar.



Max Mode

Affiche les informations maximum disponibles de façon à révéler davantage de poissons et un meilleur suivi de l'hameçon.



Sondeur Helix 5 Sonar

- Avec sonde Dual Beam PLUS 200/83 kHz à 2 faisceaux 20° et 60° avec température de l'eau
- Profondeur max. 460 m

HUHELIX | 349.00 | K



Sondeur Helix 5 DI (Down Imaging)

- Avec sonde Dual Beam PLUS et Down Imaging 455/800/200 kHz avec faisceaux 16°, 28°, 45° et 75° avec température de l'eau
- Profondeur max. 106 m (DI) et 180 m (Dual Beam)

HUHELIXDI | 399.00 | K



GPS Helix 5 (sans fonction sondeur)

- Appareil GPS + lecteur de carte

HUHELIXG | 399.00 | K



Sondeur-GPS Helix 5 Sonar

- Avec sonde CHIRP Dual Beam PLUS 200/83/50 kHz à 2 faisceaux 20° et 60° avec température de l'eau
- Profondeur max. 460 m

HUHELIXGPS | 449.00 | K



Sondeur-GPS Helix 5 DI (Down Imaging)

- Avec sonde CHIRP Dual Beam PLUS et Down Imaging 455/800/200/50/83 kHz avec faisceaux 16°, 28°, 45° et 75° avec température de l'eau
- Profondeur max. 106 m (DI) et 180 m (Dual Beam)

HUHELIXDIG | 499.00 | K



Sondeur-GPS Helix 5 SI (Side Imaging)

- Avec sonde CHIRP Side Imaging, Down Imaging et Dual Beam PLUS: 200/83/455/50 kHz avec faisceaux 20°, 60°, 2 x 86° (total 180°) avec température de l'eau
- Profondeur max. 38 m (SI), 106 m (DI), 400 m (Dual Beam)

HUHELIXSIG | 649.00 | K