

HELIX 7 G3

- SERIES -

- Antenne GPS intégrée pour position et vitesse
- Lecteur de carte microSD
- AutoChart Live
- Taille de l'écran 7" (soit 178 mm diagonale)
- Ecran 16:9 TFT 256 couleurs: 800 x 480 pixels
- Etanchéité IPX7
- Support inclinable
- Puissance émise : 500 W (RMS), 4000 W (PTP)
- Alimentation : 10-20 V, consommation : 800 mA
- Dimensions sur support : 270 x 160 x 100 mm



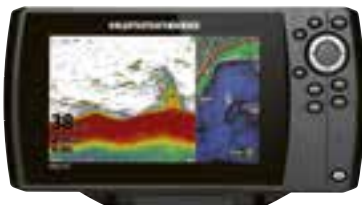
MEGA IMAGING

Versions Mega Imaging avec en plus :

- Sonde Full Digital CHIRP "MEGA Imaging" pour une vision encore meilleure des fonds marins en vision Down & Side Imaging.

Versions en configuration G3N avec en plus :

- "Networkable" = possibilité de mettre en réseau via branchement Ethernet (avec d'autres appareils Humminbird ou avec un moteur Minn Kota pour fonction iPilot Link par exemple).
- Connectivité Bluetooth (possible jumelage avec un Smartphone pour informations sur messages, appels et état de charge batterie ou pour le pilotage via télécommande optionnelle).
- AutoChart Live avec fonction végétation & dureté (structure) du fond.



Sondeur-GPS Helix 7 Sonar DS

- Avec sonde CHIRP Dual Spectrum 50/83/200 kHz avec faisceaux 20°, 42° et 60° avec température de l'eau
- Profondeur max : 365 m



Sondeur-GPS Helix 7 MDI (Down Imaging)

- Avec sonde CHIRP MEGA Down Imaging et Dual Spectrum 50/83/200/455/800 kHz & 1.2 MHz avec faisceaux 25°, 42°, 45°, 75° avec température de l'eau
- Profondeur max : 107-38 m (MDI) et 365 m (DS)



Sondeur-GPS Helix 7 MSI (Side Imaging)

- Avec sonde CHIRP MEGA Side Imaging, MEGA Down Imaging et Dual Spectrum: 50/83/200/455/800 kHz & 1.2 MHz avec faisceaux 20°, 2 x 55°, 60° et 2 x 86° (total 180°) avec température de l'eau
- Profondeur max : 73-12 m (MSI), 146-23 m (MDI) et 365 m (DS)

HUHELIX7GPSG3	Helix 7 DS	749.00	K
HUHELIX7GPSG3N	Helix 7 DS G3N	849.00	K

HUHELIX7MDIG3	Helix 7 MDI	849.00	K
HUHELIX7MDIG3N	Helix 7 MDI G3N	949.00	K

HUHELIX7MSIG3	Helix 7 MSI	999.00	K
HUHELIX7MSIG3N	Helix 7 MSI G3N	1099.00	K