

Tableaux étanches



Tableau électrique série Pilot

Tableau étanche en ABS avec 4 interrupteurs 12 V / 8 A. Livré avec 20 autocollants d'identification standards.
Dimensions : 108 x 95 mm

| | | |
|----------|-------|---|
| T0674044 | 41.00 | D |
|----------|-------|---|

Tableau électrique marine

Tableau en aluminium avec 3 interrupteurs étanches, diodes de contrôle et fusibles 10 A. Livré avec 20 étiquettes standards autocollantes.
Dimensions : 100 x 100 mm

| | | | |
|----------|---------------------------|-------|---|
| T0603000 | tableau électrique marine | 54.00 | K |
| T0096 | porte-fusible | 4.00 | C |

Tableau électrique 12 V

Pour circuits 12 V / 10 A, avec interrupteurs. Livré avec fusibles de 5 A. 3 interrupteurs, 3 fusibles
Dimensions : 90 x 100 mm

| | | | |
|-------|-------------------------|-------|---|
| T0025 | tableau électrique 12 V | 28.00 | D |
| T0096 | porte-fusible | 4.00 | C |



Protection contre les pointes de tension 12 V

Protège tout équipement d'électronique à bord du bateau contre le survolage.

| | | |
|--------|-------|---|
| PCGP12 | 18.00 | G |
|--------|-------|---|



Fusibles de rechange

Fusibles pour tableaux T0024, T0025, T0028 et T0603000. Dimensions : Ø 6 mm x 32 mm

| | | | |
|--------|--------------|------|---|
| BW900 | fusible 3 A | 1.90 | B |
| BW901 | fusible 5 A | 1.90 | B |
| BW902 | fusible 10 A | 1.90 | B |
| BW903A | fusible 20 A | 2.10 | B |



Porte-fusible en ligne

Pour fusibles automobile ATO. Livré avec fusible de 1 A.

| | | |
|----------|------|---|
| PC445008 | 5.80 | G |
|----------|------|---|

Passages de câble étanches



Passage de câble étanche

En matière plastique ABS, résistant aux UV.

| | | |
|--------|-------|---|
| SOL1DD | 19.90 | B |
|--------|-------|---|



Passage de câble étanche

Passage de pont ou toit compact et robuste pour câbles de 6-10 mm. Livré avec 5 douilles, joint d'étanchéité et vis de fixation.
Dimensions : 78 x 43 x 27 mm

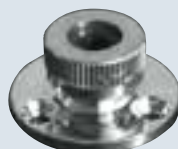
| | | | |
|----------|------|-------|---|
| SOL1DDM | gris | 29.90 | B |
| SOL1DDM2 | noir | 29.90 | B |



Passages de câbles étanches en polycarbonate renforcé

Étanchéité assurée par 2 joints O-ring. Base Ø 48 mm.

| | | | |
|-------|----------------------------|-------|---|
| Q8011 | pour câble de Ø 6 à 11 mm | 14.00 | K |
| Q8013 | pour câble de Ø 10 à 13 mm | 14.50 | K |
| Q8016 | pour câble de Ø 12 à 16 mm | 15.00 | K |



Passages de câble étanche en laiton chromé

Avec joint d'étanchéité en caoutchouc.

| | | | |
|-------|---------------------------|-------|---|
| T0008 | pour câble de Ø 6 à 8 mm | 7.80 | C |
| T0009 | pour câble de Ø 8 à 10 mm | 11.00 | C |



Fusible automobile type ATO 1 A

Pour PC445008

| | | |
|------|------|---|
| PC01 | 0.50 | G |
|------|------|---|



Liquid Electrical Tape

- Forme une couche de protection imperméable, diélectrique et résistante aux UV
- Protège les fils et les terminaisons de la corrosion
- Séchage rapide

| | | | |
|---------|--------|-------|---|
| SR84104 | 118 ml | 21.00 | D |
|---------|--------|-------|---|