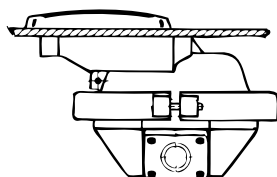




WHBP0350



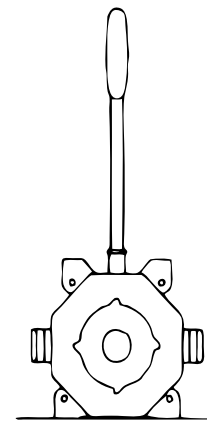
Whale/Henderson Compac 50

Le modèle le plus compact pour un montage sous le pont ou derrière une cloison, avec des possibilités d'installation multiples grâce à la rotation du corps de pompe. Les entrées et sorties peuvent être montées droites ou coudées. Livrée avec levier amovible et passe-cloison avec couvercle.

WHBP0350	Whale/Henderson Compac 50	106.00	G
WHAK8035	set de joints	42.00	G



WHBP0510



Whale/Henderson Mk.5 Universal

La fameuse pompe de cale avec son couvercle breveté permettant l'accès facile en cas d'obstruction. Pour montage vertical ou horizontal, contre une cloison, sur ou sous le pont.

Les entrées et sorties peuvent être raccordées dans 6 positions différentes.

WHBP0510	Whale/Henderson Mk.5 Universal	106.00	G
WHAK8050	set de joints	47.00	G



WHBP0535

WHBP0527

WHMH5570

Whale/Henderson Mk.5 Sanitation

Mêmes caractéristiques que le modèle Mk.5 Universal, mais exécution spéciale en blanc pour toilettes.

WHBP0535	modèle pour montage derrière une cloison	132.00	G
WHBP0527	modèle pour montage contre une paroi, version apparente	108.00	G
WHAK8050	set de joints	47.00	G

Whale/Henderson Mk.5 à double effet

Pompe à haut débit jusqu'à 104 l/min. avec 2 membranes pour vider deux compartiments en même temps ou un deux fois plus rapidement.

WHMH5570	Mk.5 à double effet	398.00	G
WHAK8060	set de joints	69.00	G



Passe-cloison

En plastique, sans couvercle.

WHDP9905	56.00	G
----------	-------	---



Passe-cloison

En plastique, avec couvercle.

WHDP9906	61.00	G
----------	-------	---



Sets de joints

Pour anciennes pompes Henderson.

WHAK8010	pour Chimp Mk.1	85.00	G
WHAK8015	pour Chimp Mk.2	29.50	G

Pompes de cale manuelles Whale/Henderson

Article N°	Modèle	Débit l / minute	Longueur mm	Largeur mm	Hauteur* mm	Poids kg	Tuyau Ø mm	Prix CHF	
WHBP0350	Compac 50	45	199	196	121	1.0	25	106.00	G
WHBP0510	Mk.5 Universal	66	140	169	187	1.3	38	106.00	G
WHBP0527	Mk.5 Sanitation	66	140	169	187	1.25	38	108.00	G
WHBP0535	Mk.5 Sanitation	66	187	169	140	1.25	38	132.00	G
WHMH5570	Mk.5 à double effet	104	203	292	203	2.8	38	398.00	G

* Hauteur hors tout sans le levier (ajouter 295 mm, 270 mm pour le modèle Compact 50 et 457 mm pour le modèle Mk.5 à double effet)