

Platine pour sangle

En acier inox, pour sangles jusqu'à 50 mm.

S2547	12.50	F
-------	-------	---

Fermeture rapide

En nylon, pour sangle de 50 mm. Charge de rupture 130 kg.

S1960	22.00	F
-------	-------	---



Boucles en nylon pour sangles

S0696	pour sangle de 40 mm	10.50	F
S0698	pour sangle de 50 mm	12.00	F

Sangles



BW050



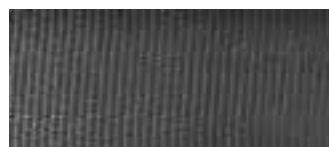
BW053



BW051-A



BW052



UL150250

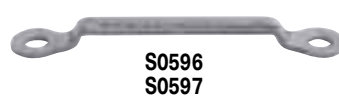


R0186-25

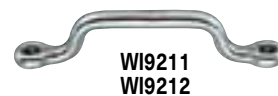


R0187-25

BW050	blanc, en nylon, largeur 50 mm	3.90	A
BW053	bleu, en nylon, largeur 50 mm	3.50	A
BW051-A	blanc, en nylon, largeur 30 mm	4.50	A
BW052	bleu, en nylon, largeur 30 mm	3.60	A
UL150250	noir, en polyester, largeur 50 mm	3.90	C
R0186-25	en Dyneema®, largeur 25 mm	6.40	B
R0187-25	en polypropylène, largeur 25 mm	1.00	B M



S0596
S0597



WI9211
WI9212
WI9222

Etriers plats en acier inox pour sangles

S0596	pour sangle de 25 mm, entraxe 39 mm	3.20	C
WI9211	pour sangle de 30 mm, entraxe 54 mm	5.80	F
S0597	pour sangle de 40 mm, entraxe 60 mm	4.50	C
WI9212	pour sangle de 40 mm, entraxe 65 mm	6.20	F
WI9222	pour sangle de 50 mm, entraxe 82 mm	7.70	F



S2513
S2514

Platines en acier inox pour sangles de rappel

Fixation au moyen de 2 vis Ø 5 mm

S2513	pour sangle de 40 mm, entraxe 32 mm	2.60	C
S2514	pour sangle de 50 mm, entraxe 43 mm	3.70	C



Platine de montage

Pour boucles à barrette mobile 50 mm (S0678 et S0680).

S2548	7.50	C
-------	------	---



Etrier pour sangle

Pour sangle 25 mm, entraxe 37 mm, trous Ø 4 mm.

MT814207	7.50	F
----------	------	---



Boucles à barrette mobile

Barrette en nylon noir montée sur boucle en acier inox.

S0670	pour sangle de 30 mm	9.90	F
S0674	pour sangle de 40 mm	11.50	F
S0678	pour sangle de 50 mm	12.50	F



Boucles à barrette mobile fermée

Barrette fermée en aluminium noir montée sur boucle en acier inox.

S0671	pour sangle de 20 mm	19.90	F
S0672	pour sangle de 30 mm	19.90	F
S0676	pour sangle de 40 mm	19.90	F
S0680	pour sangle de 50 mm	22.50	F



Boucles en acier inox pour sangles

S0668	pour sangle de 25 mm	4.00	C
S0682	pour sangle de 40 mm	8.50	F
S0683	pour sangle de 40 mm	11.50	F
S0684	pour sangle de 50 mm	11.50	F