

## Mâts Seldén pour lestés

Les espars et le gréement sont les parties les plus exposées sur un voilier et la sécurité à bord exige une grande rigueur au niveau de la conception et de la résistance des matériaux. La compétence technique et la longue expérience de Seldén garantissent la qualité. L'adaptation parfaite de tous les éléments à votre bateau dépend des informations que vous nous fournissez.

Pour permettre à nos techniciens de vous proposer le gréement optimal, ils viendront volontiers sur place afin de récolter toutes les informations nécessaires.

Veuillez nous contacter pour une offre.

## Profils

Avec la vaste gamme de profils pour les lestés de 20' à 60', Seldén peut offrir pour chaque bateau le profil optimal afin de convenir parfaitement au voilier. Le choix du profil est très important, car par exemple un mât rigide longitudinal engendre une plus grande charge sur l'étai et les bastinges peuvent souvent être évitées.

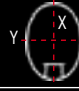



Chaque gréement est calculé et fait sur mesure dans les moindres détails. Les mâts sont complètement équipés.




## Profils pour bateaux type "Dayboat"



	Profil	Longueur mm	Largeur mm	Ly cm4	Lx cm4	Parois mm	Poids kg / m	Wy cm3	Wx cm3	Largeur gorge / mm
	<b>C080</b>	79	60	37.0	22.0	2.0	1.49	8.6	7.4	4.5
	<b>C087</b>	87	64	49.8	27.5	2.0	1.67	10.6	8.74	4.5
	<b>C096</b>	96	69	65.7	34.6	2.0	1.79	12.67	10.15	4.5
	<b>C106</b>	106	71	92.6	44.1	2.0	1.97	15.95	12.63	5.0
	<b>C116</b>	116	75	126.4	57.2	2.3	2.26	19.88	15.41	5.0
	<b>C126</b>	126	79	172.2	74.6	2.4	2.54	25.37	18.99	5.0
	<b>C139</b>	139	85	237.4	99.0	2.5	2.94	31.33	23.33	5.0

## Profils pour bateaux type lesté lourd



	Profil	Longueur mm	Largeur mm	Ly cm4	Lx cm4	Parois mm	Poids kg / m	Wy cm3	Wx cm3	Largeur gorge / mm
	<b>C156</b>	156	87	391	144	3.0	3.71	42.8	33.2	10
	<b>C175</b>	175	93	558	191	3.24	4.18	53.6	41.0	10
	<b>C193</b>	193	102	779	257	3.4	4.74	69.3	50.6	10
	<b>C211</b>	211	110	1051	341	3.65	5.34	86.5	62.0	10
	<b>C227</b>	227	119	1407	456	3.95	6.15	108.0	76.6	10

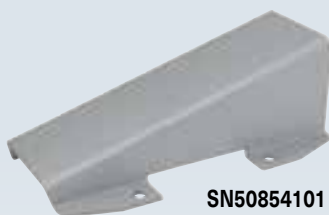
## Accessoires pour mâts de lestés Seldén



### Ferrures d'étai et de trinquette

En acier inox

<b>SN51790401</b>	pour câble Ø 4-5 mm	<b>91.00</b>	K
<b>SN51790501</b>	pour câble Ø 6 mm	<b>106.00</b>	K
<b>SN51791101</b>	pour câble Ø 7-8 mm	<b>187.00</b>	K



**SN50854101**

### Bases pour instruments en tête de mât, inclinées de 0° et 15°

<b>SN50854101</b>	15°, 105 x 55 mm	<b>121.00</b>	K
<b>SN50852601</b>	0°, 100 x 55 mm	<b>129.00</b>	K



### Base pour girouette Windex, inclinée de 15°

<b>SN50854901</b>	en composite	<b>30.00</b>	K
-------------------	--------------	--------------	---