



Boîtes étanches Mini Box
En matière synthétique résistante pour conserver au sec et en sécurité des objets personnels. Par pièce

Porte-clés néoprène Zhik - made for water
Flotte avec 2 clés.

NEW 2019

T0829	3 x 10.5 cm	4.50	C	ZK-KR1	7.00	H
-------	-------------	------	---	--------	------	---

Porte-clés flottant boule en liège

Pour plusieurs clés.
Boule en liège Ø 50 mm

T0832	9.00	C
-------	------	---



Lunettes contre le mal de mer

Dans un élément mobile, le mouvement réel et perçu par l'oreille interne et les mouvements apparents perçus par la vue, peuvent devenir très différents. Dès lors aucune priorité n'est donnée à une perception plutôt qu'à une autre, alors le fameux conflit sensoriel s'installe.

Le principe des lunettes contre le mal de mer

Il s'agit de donner à voir ce que ressent l'oreille interne. C'est en quelque sorte une oreille interne visible. Un canal circulaire transparent est disposé par des lunettes, autour de l'œil, dans le sens frontal (droite-gauche) et sur le côté, un autre anneau dans le sens sagittal (avant-arrière, ces anneaux sont à moitié remplis d'un liquide coloré. Les mouvements des niveaux informent l'œil de toutes les accélérations. Élément essentiel, ce mouvement est identique que celui perçu par l'oreille interne. Il est dès lors parfaitement coordonné.

- Efficace en 12 minutes, à enlever quand tout va bien
- Aucune gêne de la vision ni d'effet secondaire
- Peut se porter par-dessus les lunettes ophtalmiques ou solaires
- Efficacité totale ; sur plus de 4000 tests seuls 2 sont restés en échec avéré.
- Lunettes livrées dans un étui

Modèle enfants jusqu'à 9 ans maximum

BW668	75.00	G
-------	-------	---



Porte-clés Trem en laiton

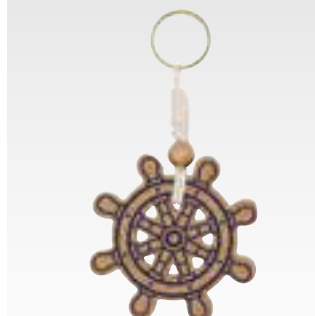


Porte-clés Wichard en acier inox



Porte-clés flottant
En liège

JACC-360019026	5.00	G
----------------	------	---



Porte-clés flottant barre à roue

En liège

BW11120	11.50	K
---------	-------	---



Porte-clé flottant automatique Key Buoy

Le boîtier en plastique de ce porte-clé s'ouvre automatiquement dès qu'il tombe à l'eau et libère un tube qui fera remonter vos clés en près de 30 secondes. Key Buoy est à usage unique. Pour charge maximum de 120 g.

DAV0530	10.00	A
---------	-------	---



T0837	hélice	9.00	C	WI9304	manille	13.00	F
T0838	ancre	9.00	C	WI9305	mousqueton	15.00	F
T0839	poulie en bois	11.00	C	WI9306	mousqueton	41.50	F



BW93580



BW10520	boussole en laiton	8.50	K
BW13510	barre à roue, laiton / bois	8.50	K
BW10090	barre à roue en laiton	7.50	K
BW10910	ancre en laiton	7.50	K
BW10130	lanterne en laiton	7.00	K



Bracelet Queaz-Away Contre les maux de voyage et le mal de mer

Naturel, exerce une légère pression sur certains points des poignets pour minimiser les nausées du voyage. Livré par paire avec mode d'emploi détaillé.

DAV0400	13.00	A
---------	-------	---